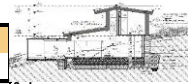


STEP Training 2023 (Austria), 2024 (Portugal)

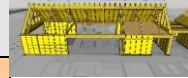


	1	2	3	4	5	6	7	8	9	10	11	12	13	14	15	16	17	18	19	20	21	22	23	24	25	26	27	28	29	30	31		
Jan 2024	Mo	Di	Mi	Do	Fr	Sa	So	Mo	Di	Mi	Do	Fr	Sa	So	Mo	Di	Mi	Do	Fr	Sa	So	Mo	Di	Mi	Do	Fr	Sa	So	Mo	Di	Mi		
								Arrival		STEP 1 INTRO Portugal 9-13 / 14-17				STEP 7 PLANNING Portugal/Algarve 9-13 / 14-17				STEP 2 INFILL & PREFAB Portugal/Algarve 9-13 / 14-17															
Feb 2024	Th	Fr	Sa	Su	Mo	Tu	We	Th	Fr	Sa	Su	Mo	Tu	We	Th	Fr	Sa	Su	Mo	Tu	We	Th	Fr	Sa	Su	Mo	Tu	We	Th				
	BEARING 9-13 / 14-17				STEP 4 WRAPPING Portugal/Algarve 9-13 / 14-17					free week/holiday (plaster preparation)				STEP 5 Natural Finishes Portugal/Algarve 9-13 / 14-17				STEP 6 BUILDING PHYSICS Portugal/Algarve 9-13 / 14-17															
Mar 2024	Fr	Sa	Su	Mo	Di	Mi	Do	Fr	Sa	So	Mo	Di	Mi	Do	Fr	Sa	So	Mo	Di	Mi	Do	Fr	Sa	So	Mo	Di	Mi	Do	Fr	Sa	Su		
	S6 9-17			STEP 8 Calc./Communic. 9-13 / 14-17				Preparation for the Test				FINAL TEST written/oral																				Ostern/Easter	
StrohNatur																								Konstr. Ysper									
Apr 2024	Mo	Tu	We	Th	Fr	Sa	Su	Mo	Tu	We	Th	Fr	Sa	Su	Mo	Tu	We	Th	Fr	Sa	Su	Mo	Tu	We	Th	Fr	Sa	Su	Mo	Tu			
	Strohbau-WS geplant STEP 2 / planned					Strohbau-WS geplant STEP 2 / planned																											
StrohNatur																																	
May	Mo	Di	Mi	Do	Fr	Sa	So	Mo	Di	Mi	Do	Fr	Sa	So	Mo	Di	Mi	Do	Fr	Sa	So	Mo	Di	Mi	Do	Fr	Sa	So	Mo	Di	Mi		
	HG, LM, AF for ROLAND STEP 5 CLAY/LEHM (Zemling)							HG, MM, JP for NADIA STEP 2 Prefab Praxis (Neunagelberg)				STEP 1-7 ZOOM Zoom 9-12 / 14-17																					
StrohNatur	Strawhenge Module (PF, AS)										Dachstuhl Wolfgang Eichinger (AS, MM, PF, HH)																						
Jun	Th	Fr	Sa	Su	Mo	Tu	We	Th	Fr	Sa	Su	Mo	Tu	We	Th	Fr	Sa	Su	Mo	Tu	We	Th	Fr	Sa	Su	Mo	Tu	We	Th	Fr			
	HG, LM (Termin?) Infill Roof				HG, LM, AF for HANS STEP 2 Infill Praxis (Kobersdorf)					HG, MM for HANS STEP 5 CLAY/LEHM Praxis																							
StrohNatur	Dachstuhl Wolfgang Eichinger (AS, MM, PF, HH)								Josef nicht hier								Montage Strawhenge, Konstr. CUT-Dom, CZ (AS, MM, KB, PF)																
Jul	Sa	So	Mo	Di	Mi	Do	Fr	Sa	So	Mo	Di	Mi	Do	Fr	Sa	So	Mo	Di	Mi	Do	Fr	Sa	So	Mo	Di	Mi	Do	Fr	Sa	So	Mo		
			HG, MM, LM, JP for NADIA STEP 2 CUT-Infill Praxis (CZ)					HG, AF, JP S5 CLAY (Großmeisdorf)				STEP 5 FINISHES (T+P) HG, AF, JP Ravelsbach, 9-13, 14-17				HG, JP, AF (ev. MM) for NADIA STEP 5 LIME/CLAY Practice (Prag)																	
StrohNatur	Prag, nach Bedarf (Fassade, ...)								ev. Fundament Sulz im Wienerwald																								
Aug	Tu	We	Th	Fr	Sa	Su	Mo	Tu	We	Th	Fr	Sa	Su	Mo	Tu	We	Th	Fr	Sa	Su	Mo	Tu	We	Th	Fr	Sa	Su	Mo	Tu	We	Th		
				HG, JP, MM for NADIA/Prague STEP 5 LIME/CLAY FINE, Prague																													
StrohNatur	Max: MM, IB										Eggenburg foam glass, clay boards, walls: PF, AS, HH, MM, IB																						
Sep	Fr	Sa	Su	Mo	Tu	Mi	Th	Fr	Sa	Su	Mo	Tu	Mi	Do	Fr	Sa	Su	Mo	Tu	Mi	Th	Fr	Sa	Su	Mo	Tu	Mi	Th	Fr	Sa			
	ESBG	ESBG	ESBG																														
StrohNatur	Eggenburg foam glass, clay boards, walls: PF, AS, HH, MM, IB										AS/PF Prag - Kessel/NL																						
Okt	So	Mo	Di	Mi	Do	Fr	Sa	So	Mo	Di	Mi	Do	Fr	Sa	So	Mo	Di	Mi	Do	Fr	Sa	So	Mo	Di	Mi	Do	Fr	Sa	So	Mo	Di		
		HG, LM, MT for KOEN STEP 2 Infill Praxis (Kessel/NL)																															
StrohNatur	Etzelsreith: Zubau und Dach Holz/Stroh								AS, PF, MM, HH, Ian								Nach Bedarf: Fertigstellungen																
Nov	Mi	Do	Fr	Sa	So	Mo	Di	Mi	Do	Fr	Sa	So	Mo	Di	Mi	Do	Fr	Sa	So	Mo	Di	Mi	Do	Fr	Sa	So	Mo	Di	Mi	Do			
	ev. Finishing in Eggenburg (Clay Plaster, Wrapping, ...), Etzelsreith and Großmeisdorf (Clay plaster), Infill in Etzelsreith																																
StrohNatur																																	

Pelouannes



Sulz



Engelsdorf/Eggenburg



Kobersdorf, Bald:



Prag/CZ:



Belgien, Kessel-Eik



Etzelsreith



- AF: Alina Fügert
- AS: Achim Steiner
- HG: Herbert Gruber
- HH: Harald Haibl
- HMF: Michael Fischer
- JK: Juri Kos
- JP: Josef Podmolik
- KB: Karsten Barth
- LM: Lisandro Moran
- MD: Mike Deveria
- MM: Mischka Mussler
- PF: Peter Fleischhans
- PP: Paul Pichler
- BG: Bert
- N: Nils Schardt
- DB: Dominique
- MT: Maggie
- IB: Ian Burke

No responsibility is taken for the correctness of this information / dates may have to be postponed if there are too few registrations or postponed projects.